

Jurajska Hills. 32083

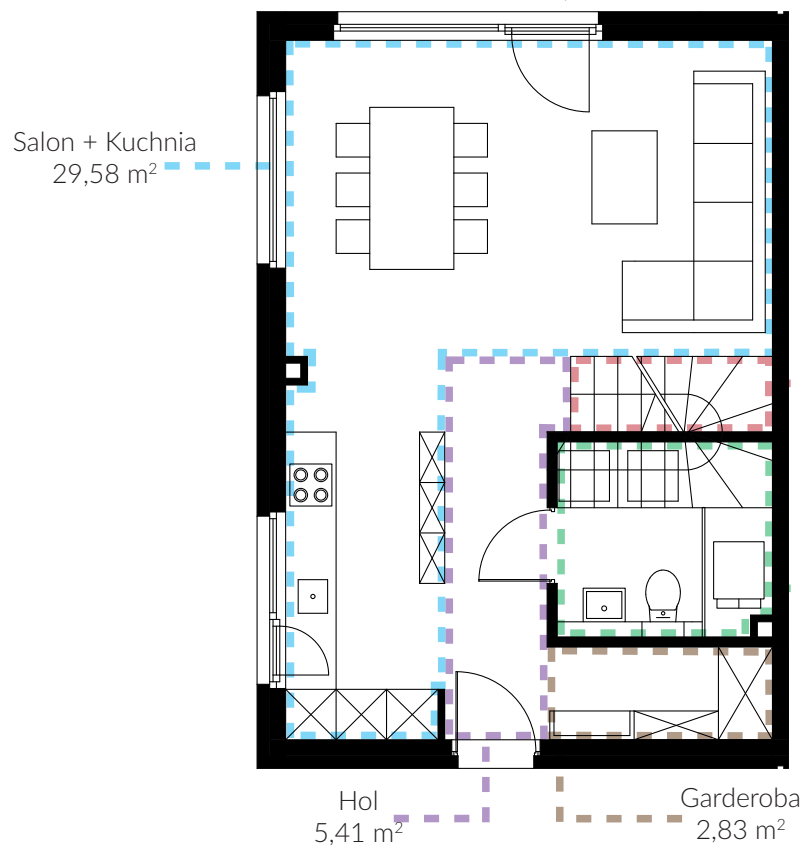
Jurajska Hills. 32083

DOM NR 1 - 88,24 m²
DZIAŁKA - 224 m²

Ilość pięter: 2
Ilość pokoi: 4

Dodatkowa przestrzeń: Poddasze
Miejsca postojowe: 2

Parter: 44,93 m²



I Piętro : 43,31 m²



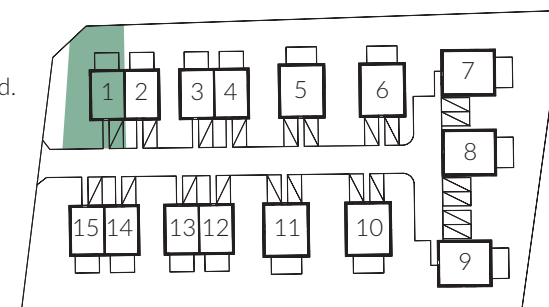
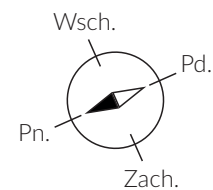
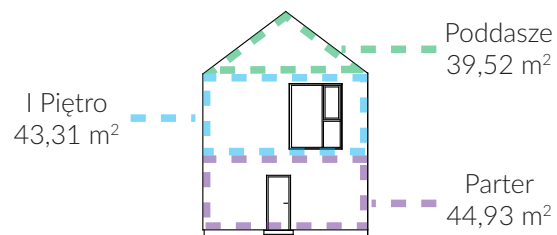
modernliving

Biuro sprzedaży

606-480-625

biuro@modern-living.pl

www.modern-living.pl



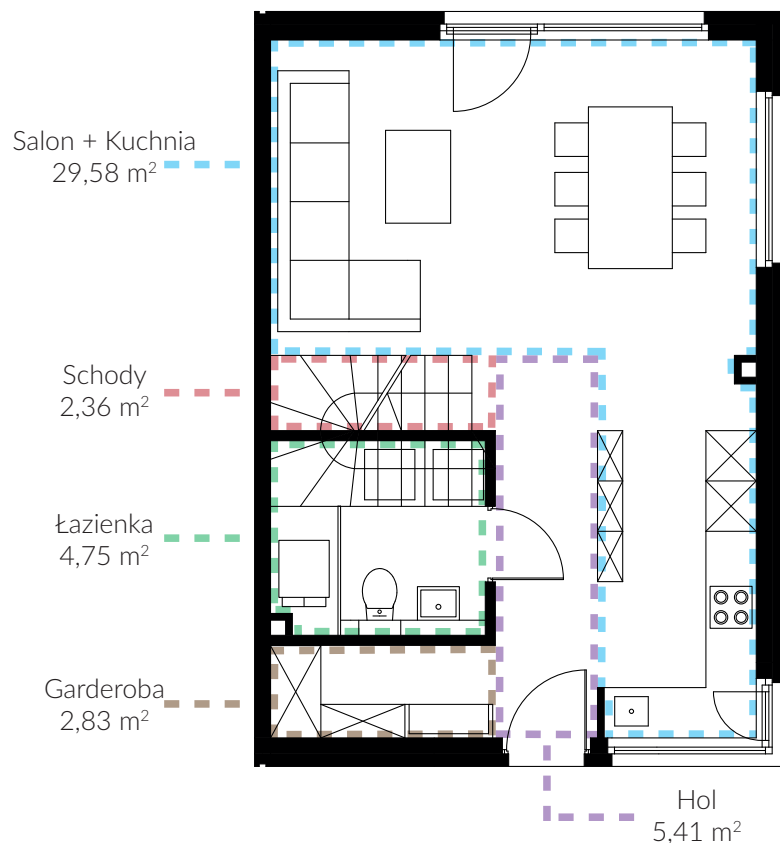
Jurajska Hills. 32083

DOM NR 2 - 88,24 m²
DZIAŁKA - 174 m²

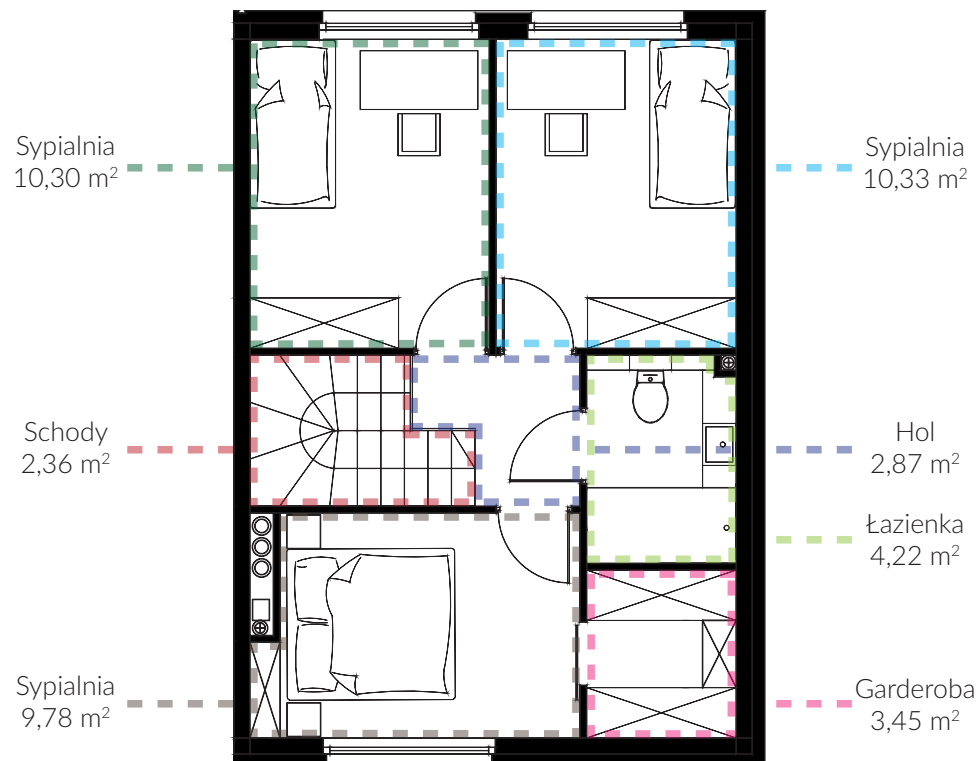
Ilość pięter: 2
Ilość pokoi: 4

Dodatkowa przestrzeń: Poddasze
Miejsca postojowe: 2

Parter: 44,93 m²



I Piętro : 43,31 m²



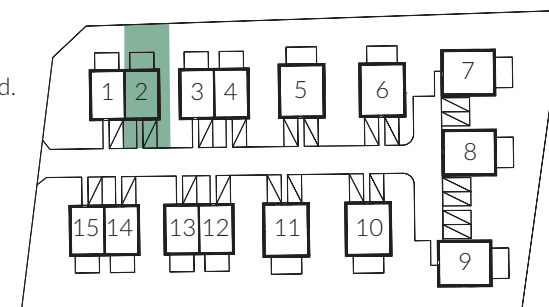
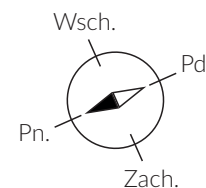
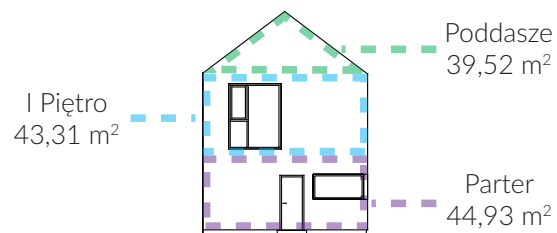
modernliving

Biuro sprzedaży

606-480-625

biuro@modern-living.pl

www.modern-living.pl



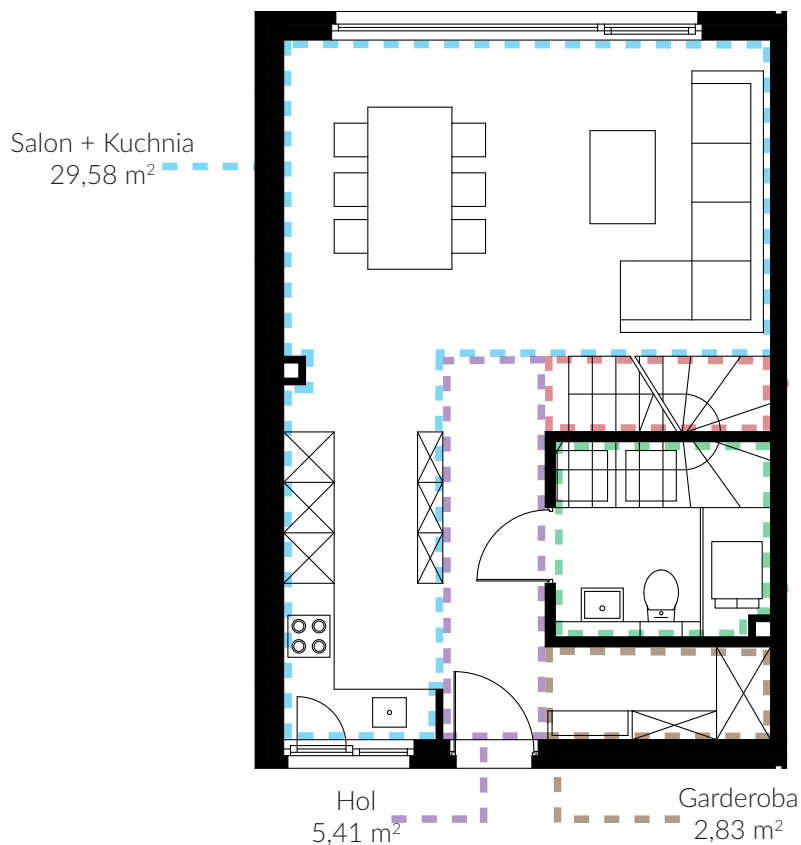
Jurajska Hills. 32083

DOM NR 3 - 88,24 m²
DZIAŁKA - 175 m²

Ilość pięter: 2
Ilość pokoi: 4

Dodatkowa przestrzeń: Poddasze
Miejsca postojowe: 2

Parter: 44,93 m²



I Piętro : 43,31 m²



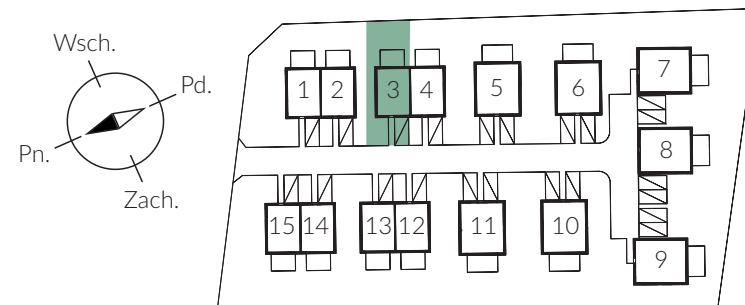
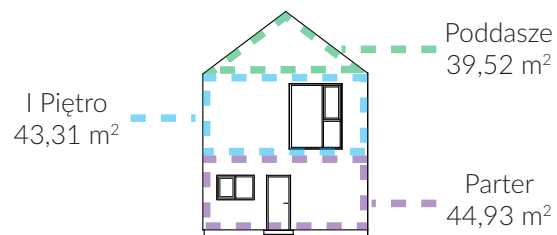
modernliving

Biuro sprzedaży

606-480-625

biuro@modern-living.pl

www.modern-living.pl



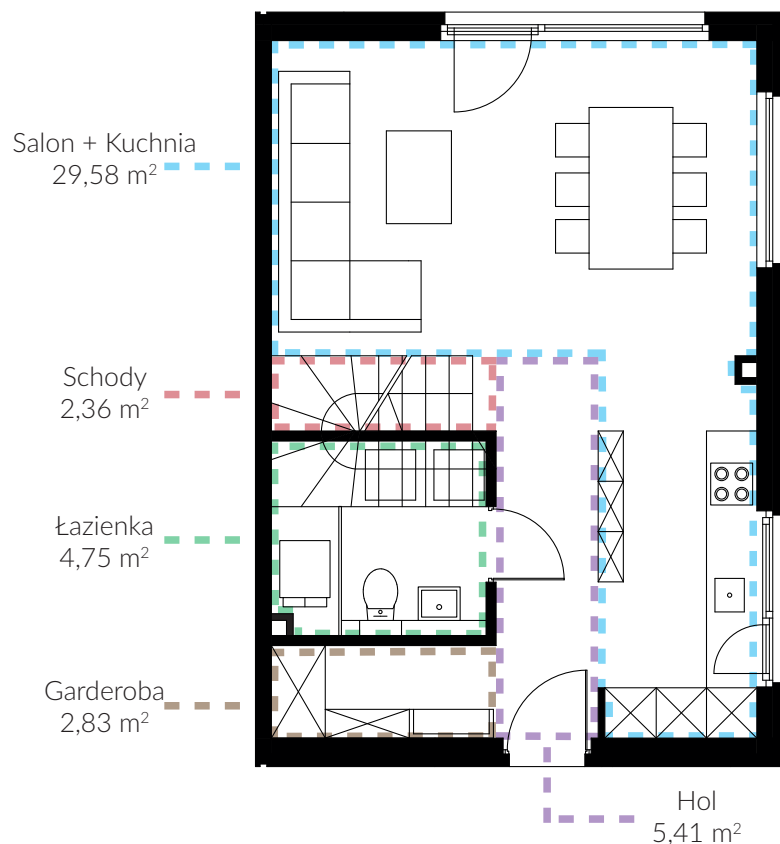
Jurajska Hills. 32083

DOM NR 4 - 88,24 m²
DZIAŁKA - 210 m²

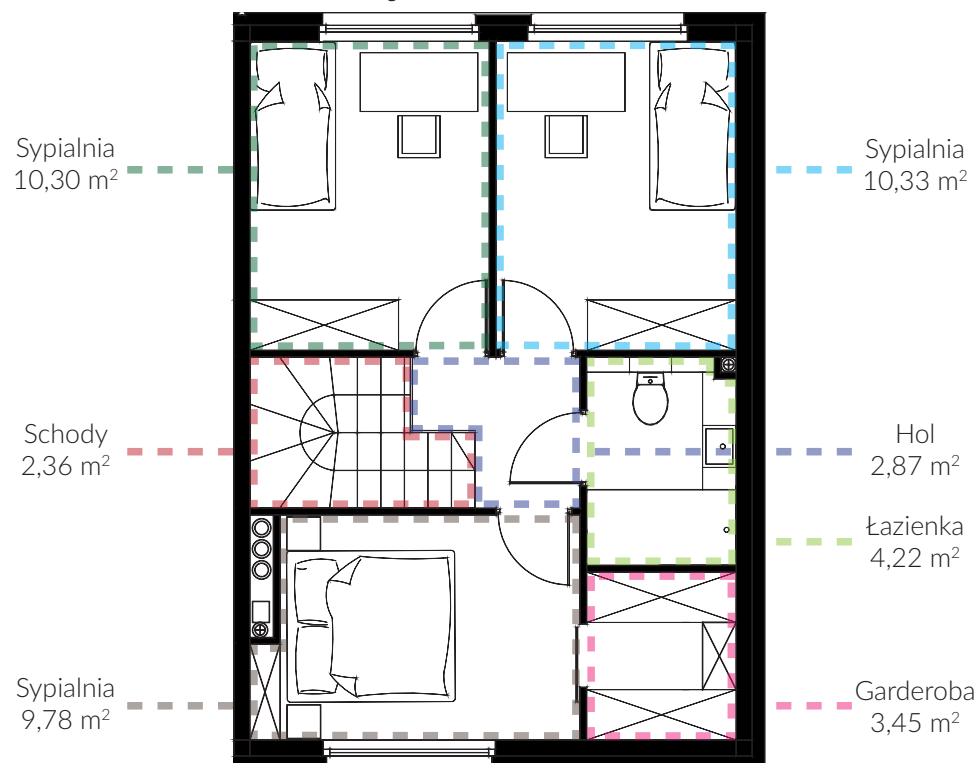
Ilość pięter: 2
Ilość pokoi: 4

Dodatkowa przestrzeń: Poddasze
Miejsca postojowe: 2

Parter: 44,93 m²



I Piętro : 43,31 m²



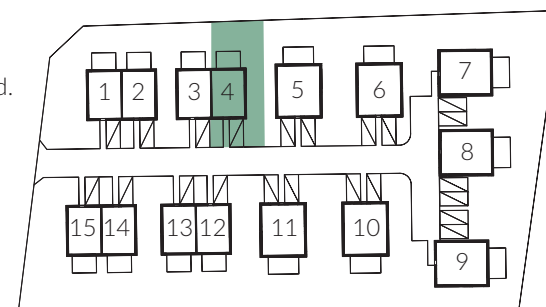
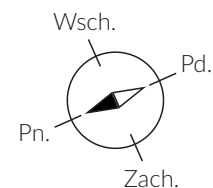
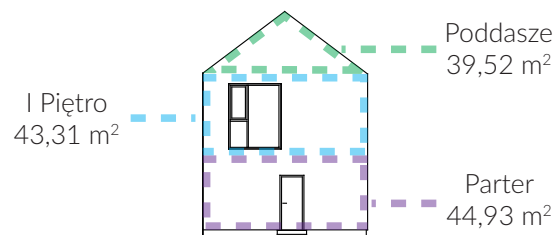
modernliving

Biuro sprzedaży

606-480-625

biuro@modern-living.pl

www.modern-living.pl



Jurajska Hills. 32083

DOM NR 5 - 122,57 m²
DZIAŁKA - 323 m²

Ilość pięter: 2
Ilość pokoi: 5

Dodatkowa przestrzeń: Poddasze
Miejsca postojowe: 2

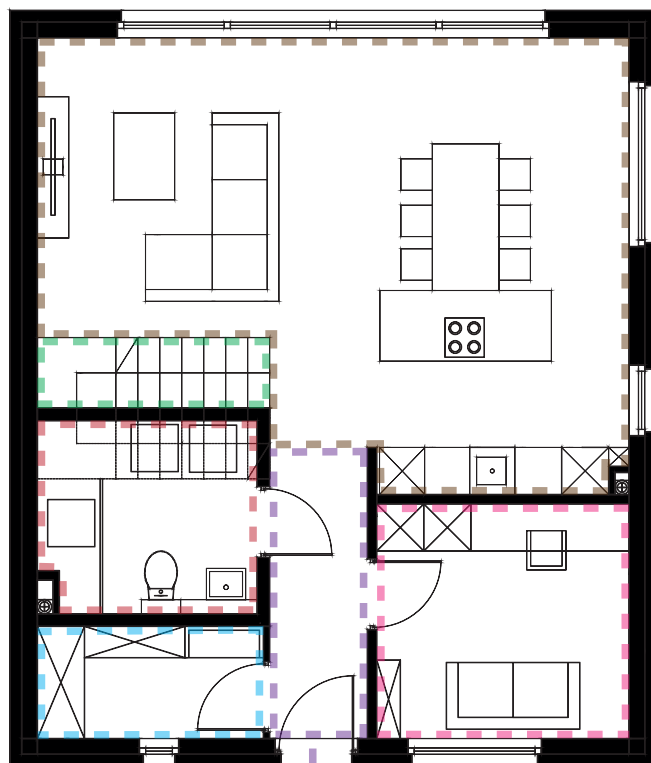
Parter: 65,43 m²

Salon + Kuchnia
36,70 m²

Schody
2,67 m²

Łazienka
5,47 m²

Garderoba
3,99 m²



Hol
4,51 m²

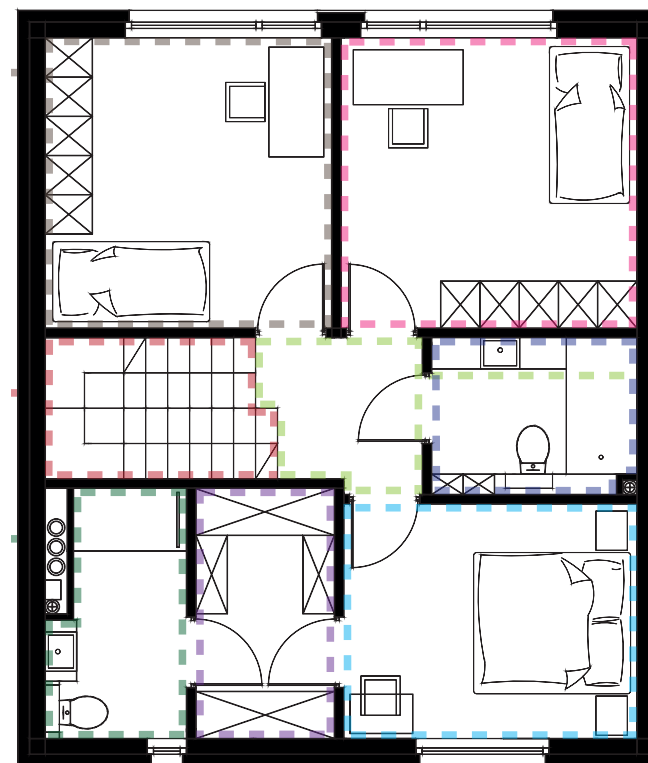
I Piętro : 57,14 m²

Sypialnia
13,29 m²

Schody
2,66 m²

Łazienka
4,99 m²

Sypialnia
9,43 m²



Garderoba
5,48 m²

Sypialnia
13,73 m²

Hol
3,65 m²

Łazienka
5,03 m²

Sypialnia
10,97 m²

modernliving

Biuro sprzedaży

606-480-625

biuro@modern-living.pl

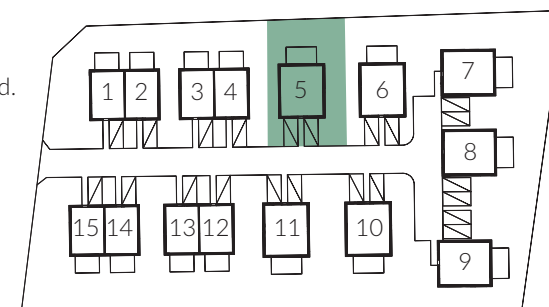
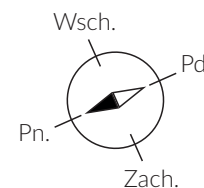
www.modern-living.pl

I Piętro
57,14 m²



Poddasze
56,42 m²

Parter
65,43 m²



Jurajska Hills. 32083

DOM NR 6 - 122,57 m²
DZIAŁKA - 294 m²

Ilość pięter: 2
Ilość pokoi: 5

Dodatkowa przestrzeń: Poddasze
Miejsca postojowe: 2

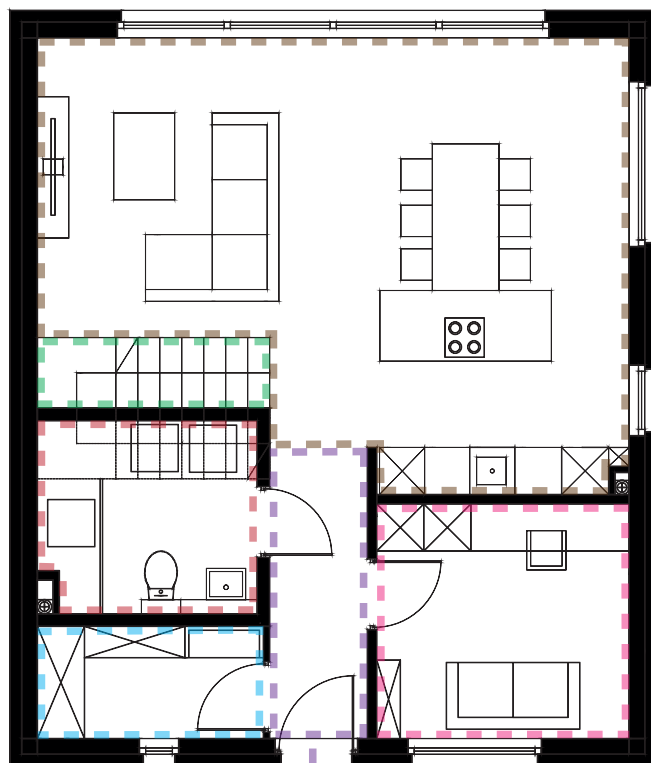
Parter: 65,43 m²

Salon + Kuchnia
36,70 m²

Schody
2,67 m²

Łazienka
5,47 m²

Garderoba
3,99 m²



Hol
4,51 m²

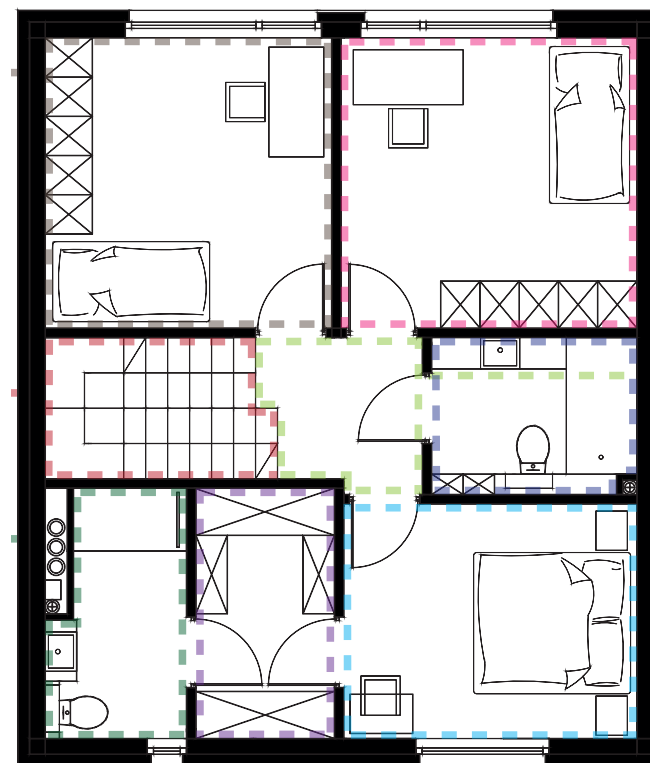
I Piętro : 57,14 m²

Sypialnia
13,29 m²

Schody
2,66 m²

Łazienka
4,99 m²

Sypialnia
9,43 m²



Garderoba
5,48 m²

Sypialnia
13,73 m²

Hol
3,65 m²

Łazienka
5,03 m²

Sypialnia
10,97 m²

modernliving

Biuro sprzedaży

606-480-625

biuro@modern-living.pl

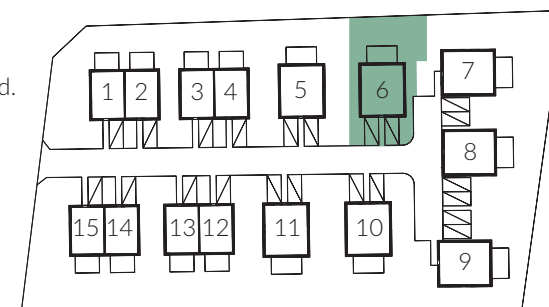
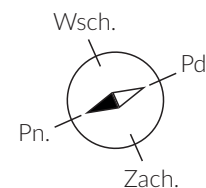
www.modern-living.pl

I Piętro
57,14 m²



Poddasze
56,42 m²

Parter
65,43 m²



Jurajska Hills. 32083

DOM NR 8 - 122,57 m²
DZIAŁKA - 281 m²

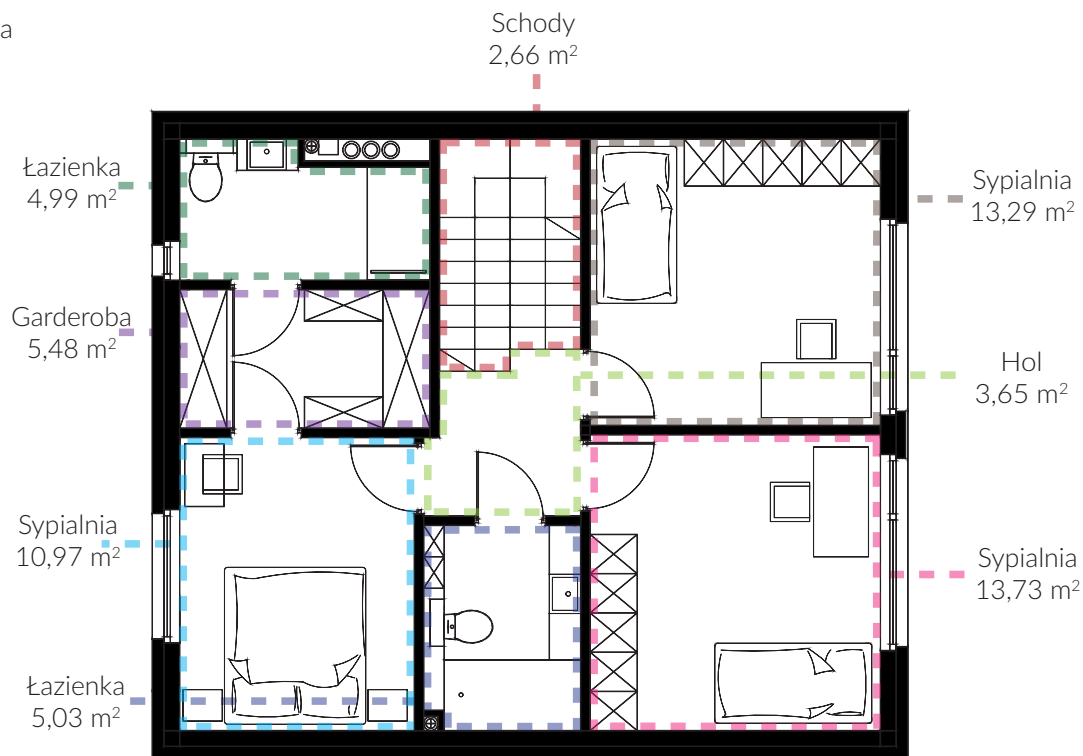
Ilość pięter: 2
Ilość pokoi: 5

Dodatkowa przestrzeń: Poddasze
Miejsca postojowe: 2

Parter: 65,43 m²



I Piętro : 57,14 m²



modernliving

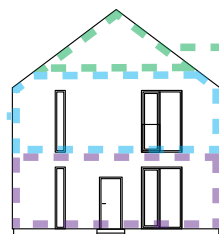
Biuro sprzedaży

606-480-625

biuro@modern-living.pl

www.modern-living.pl

I Piętro
57,14 m²



Poddasze
56,42 m²

Parter
65,43 m²

